



Nom _____ **CORRECCIÓ** _____

L'examen està format per tres apartats:

A) PREGUNTES PER DESENVOLUPAR → valor 4/10.

B) EXERCICIS → valor 6/10

A) PREGUNTES PER DESENVOLUPAR

Tema 4: Producció i distribució

1.- Classifica les activitats empresarials següents dins del seu sector productiu (primari, secundari, o bé terciari):

- Una empresa que fabrica vaixells
- Una empresa que fabrica donuts
- Un hotel
- Una agència de viatges
- Una empresa que cria truites ("truchas")
- Una empresa que envasa enciams.
- Una mina d'or

2.- Respecte a les economies d'escala:

- a) En què consisteixen?
- b) Poden aconseguir-les totes les empreses?
- c) Quina relació hi ha entre la internacionalització de les empreses i aquestes economies?

3.- Una activitat econòmica és la distribució (altres són la producció i el consum). Què s'entén per distribució? Posa'n un parell d'exemples.

4.- Defineix i explica: cost fix i cost variable. Què és el cost total per unitat produïda?. Posa un exemple de cada concepte.

5.- Què és SOCIETAT MERCANTIL? O el que és el mateix, què és una empresa on el titular de l'explotació és PERSONA JURÍDICA? Posa'n un exemple.

6.- Què s'entén per empresa privada i què per empresa pública?

7.- Què és l'actiu d'una empresa?

Tema 5: El funcionament del mercat.

8.- Què s'entén per mercat? Quins elements intervenen en el mercat per tal que aquest existeixi?

9.- Què s'entén per bé complementari i què per bé substitutiu? Posa'n exemples. Què s'entén per un bé inferior? Posa'n exemples.

10.- Què s'entén per demanda?

11.- Què s'entén per oferta? Quins són els factors que condicionen l'oferta?

12.- Què s'entén per equilibri del mercat? Representa gràficament aquesta situació.

13.- Si disminueix el preu d'un bé, què passa amb la quantitat demanda d'aquest bé? Dibuixa-ho.

14.- Què li passa a la corba de la Demanda d'un bé anomenat 'A' si puja el preu d'un bé substitutiu seu anomenat 'B'? Dibuixa-ho i posa un exemple.



15.- Què li passa a la corba de la Demanda d'un bé anomenat 'A' si baixa el preu d'un bé complementari seu anomenat 'B'? Dibuixa-ho i posa un exemple.

16.- Què li passa a la corba de la Demanda d'un bé anomenat "A" si es fa més gran la renda de les famílies?. Dibuixa-ho i posa un exemple.

17.- Què li passa a la corba de l'Oferta d'un bé anomenat 'A' si s'incrementa els seus costos de producció?. Dibuixa-ho i posa un exemple.

B) EXERCICIS

Exercici 1.- Una empresa fabrica truites (producte acabat). Per fabricar-les empra oli i ous (matèries primeres). Sabent que el preu de venda al públic (PVP) és d'un 175% sobre el cost total, sabent que tot el que fabrica ho ven, i sabent les dades del quadre, calcula les altres dades que manquen. Fes les operacions que s'entenguin i explica-les.

Costos		Desembre			Gener		
		Cost per unitat produïda (€/unitat)	Unitats produïdes	Total (€)	Cost per unitat produïda (€/unitat)	Unitats produïdes	Total (€)
Variables	Oli	1'40	230	322'00	1'50	250	375'00
	Ous	2'50		575'00	2'35		587'50
Fixos	Lloguer cuina			150'00			200'00
Cost total				1.047'00			1.162'50
Ingressos totals				1.832'25			2.034'38
Beneficis				785'25			871'88

Exercici 2.- Llinard de Rendibilitat o Punt Mort.

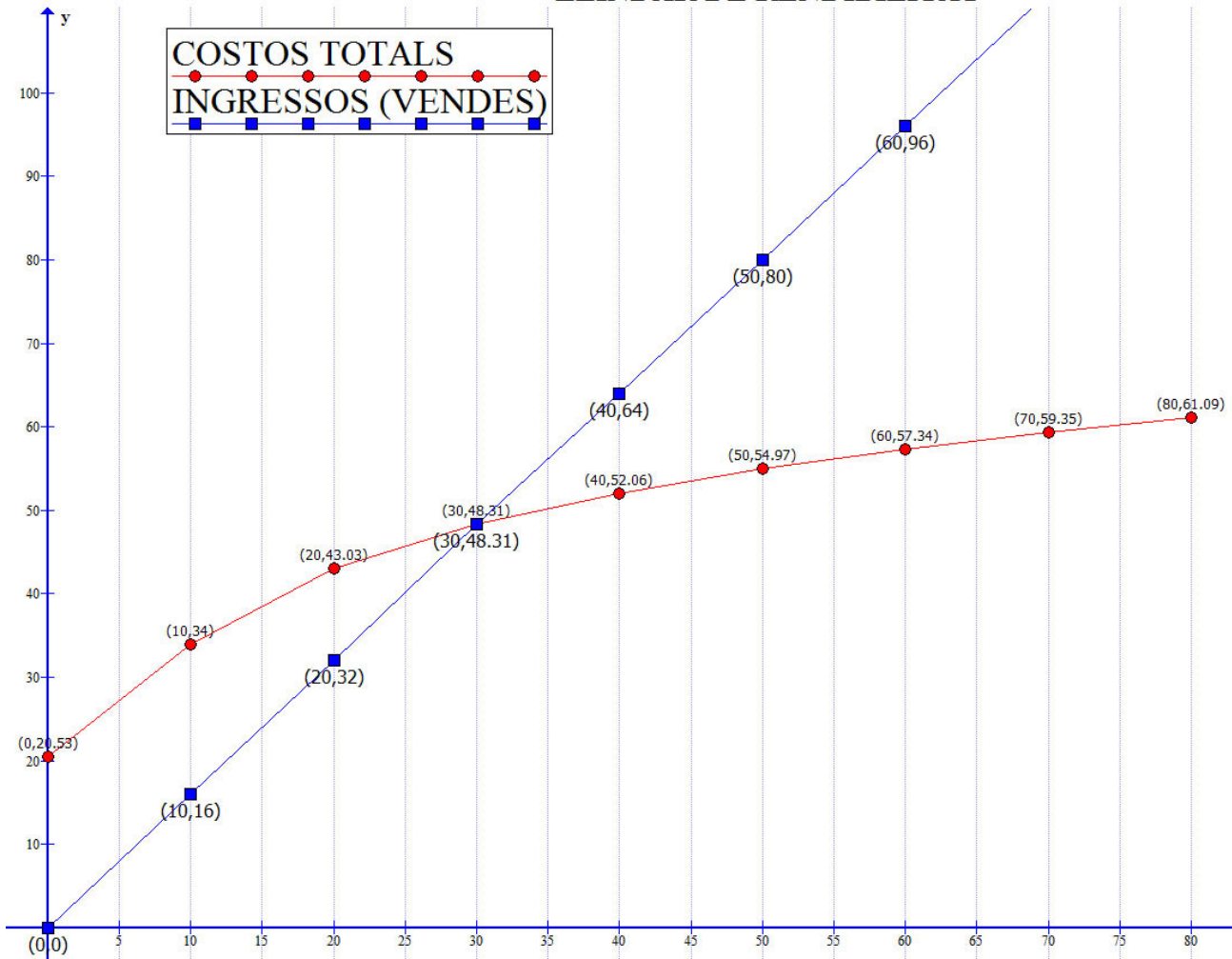
- Calcula el resultat (Benefici o pèrdua) que té l'empresa per cada 10 unitats que fabriqui.
- Dibuixa aquest resultat a la gràfica adjunta, tot indicant on hi han pèrdues i on hi han beneficis.
- Calcula el cost unitari que té l'empresa (per cada desena d'unitats produïdes).
- Calcula el cost marginal que té una empresa (per cada desena d'unitats produïdes).
- Digues si són costos marginals creixents o decreixents. I gràficament explica quina forma té la funció. I per què?
- Quin és el punt mort? I quina característica compleix aquest punt?

[Fes els càlculs que s'entenguin i es puguin llegir].

Unitats produïdes	0	10	20	30	40	50	60	70	80
Cost total	23,76	34,00	43,03	48,31	52,06	54,97	57,34	59,35	61,09
Cost unitari		3,40	2,15	1,61	1,30	1,1	0,96	0,85	0,76
Cost marginal		1'02	0,90	0,53	0,37	0,29	0,24	0,20	0,17
Ingressos	0	16,00	32,00	48,31	64,00	80,00	96,00	112,00	128,00
Resultat	-23,76	-18,00	-11,03	0,00	11,94	25,03	38,66	52,65	66,91

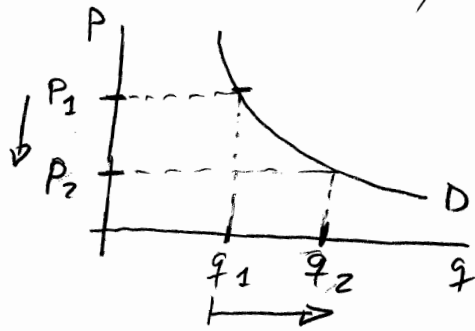


LLINDAR DE RENDIBILITAT



produccio	cost total	ingressos	cost unitari	cost marginal
0	23,76	0,00		
10	34,00	16,00	3,40	1,02
20	43,03	32,00	2,15	0,90
30	48,31	48,31	1,61	0,53
40	52,06	64,00	1,30	0,37
50	54,97	80,00	1,10	0,29
60	57,34	96,00	0,96	0,24
70	59,35	112,00	0,85	0,20
80	61,09	128,00	0,76	0,17
90	62,63			

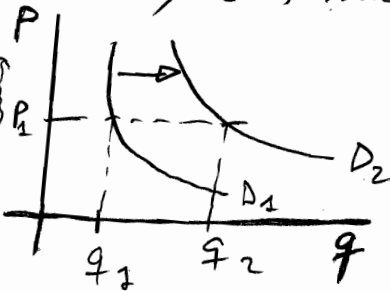
13 Si ∇P d'umbé, D?



$\nabla P \Rightarrow \Delta q$

14 ΔP de B ; B és substitutiu d'A

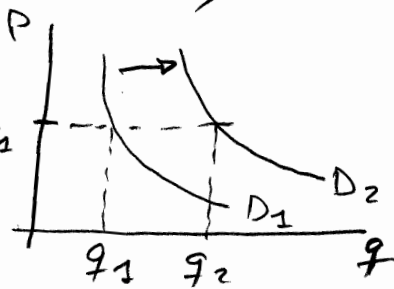
Gràfica Demanda A



Si un bé substitutiu d'A ΔP a les hores més consumidors estaran disposats a comprar A en comptes de B, i la corba de la D d'A es desplaçarà cap a la dreta.

15 ∇P de B ; B és complementari d'A

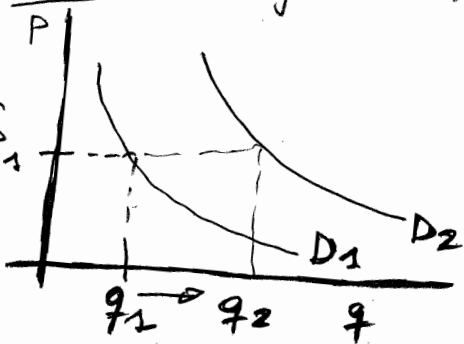
Gràfica Demanda A



Si ∇P d'un bé complementari d'A la D d'A es desplaçarà cap a la dreta, perquè més consumidors estaran en seguir consumint A, més ara que els surt a més bon preu, malgrat que el preu d'A no canviï

16 ΔR de les famílies

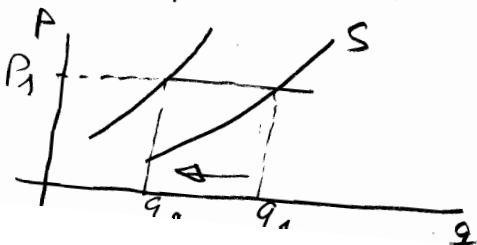
Corba Demanda A



Si ΔR de les famílies, al mateix P d'A consumiran més.

17 Δ Costos producció

Gràfica Oferta A



Si Δ costos $\Rightarrow \nabla S$ d'A