



Nom \_\_\_\_\_

CORRECCIÓ

**L'examen està format per tres apartats:**

**A) PREGUNTES PER DESENVOLUPAR → valor 4/10.**

**B) EXERCICIS → valor 6/10**

### A) PREGUNTES PER DESENVOLUPAR

#### Tema 4: Producció i distribució

1.- Classifica les activitats empresarials següents dins del seu sector productiu (primari, secundari, o bé terciari):

- Un locutori de telèfons **TERCIARI**
- La construcció d'habitatges **SECUNDARI**
- L'ensenyament **TERCIARI**
- La recol·lecció de taronges **SECUNDARI**
- La fabricació de ceràmica **SECUNDARI**
- La pesca **PRIMARI**
- Una mina de carbó **PRIMARI**

2.- Respecte a les economies d'escala:

- a) En què consisteixen?
- b) Poden aconseguir-les totes les empreses?
- c) Quina relació hi ha entre la internacionalització de les empreses i aquestes economies?

3.- Una activitat econòmica és la distribució (altres són la producció i el consum). Què s'entén per distribució? Posa'n un parell d'exemples.

4.- Defineix i explica: cost fix i cost variable. Què és el cost total per unitat produïda?. Posa un exemple de cada concepte.

5.- Què és una empresa individual? O el que és el mateix, què és una empresa on el titular de l'explotació és persona física? Posa'n un exemple.

6.- Què s'entén per empresa privada i què per empresa pública?

7.- Què és l'actiu d'una empresa?

#### Tema 5: El funcionament del mercat.

8.- Què s'entén per mercat? Quins elements intervenen en el mercat per tal que aquest existeixi?

9.- Què s'entén per bé complementari i què per bé substitutiu? Posa'n exemples. Què s'entén per un bé inferior? Posa'n exemples.

10.- Què s'entén per demanda?

11.- Què s'entén per oferta? Quins són els factors que condicionen l'oferta?

12.- Què s'entén per equilibri del mercat? Representa gràficament aquesta situació.

13.- Si incrementa el preu d'un bé, què passa amb la quantitat demanda d'aquest bé? Dibuixa-ho.

14.- Què li passa a la corba de la Demanda si baixa el preu d'un bé substitutiu? Dibuixa-ho i posa un exemple.



15.- Què li passa a la corba de la Demanda si puja el preu d'un bé complementari? Dibuixa-ho i posa un exemple.

16.- Què li passa a la corba de la Demanda si es fa més petita la renda de les famílies?. Dibuixa-ho i posa un exemple.

17.- Què li passa a la corba de l'Oferta si s'incrementa els costos de producció d'un bé?. Dibuixa-ho i posa un exemple.

### B) EXERCICIS

Exercici 1.- Una empresa fabrica truites (producte acabat). Per fabricar-les emprà oli i ous (matèries primeres). Sabent que el preu de venda al públic (PVP) és d'un 175% sobre el cost total, i sabent les dades del quadre, calcula les altres dades que manquen. Fes les operacions que s'entenguin i explica-les.

Costos		Desembre			Gener		
		Cost per unitat produïda (€/unitat)	Unitats produïdes	Total (€)	Cost per unitat produïda (€/unitat)	Unitats produïdes	Total (€)
Variables	Oli	1'40	100	140	1'50	100	150
	Ous	2'50		250	2'35		235
Fixos	Lloguer cuina			150'00			150'00
Cost total				540			535
Ingressos totals		$540 \cdot 1,75 = 945$			$535 \cdot 1,75 = 936,25$		
Beneficis		905			401,25		

Exercici 2.- Calcula el cost marginal que té una empresa per CADA DESENA d'unitats produïdes si presenta la següent taula de costos. Digues si són costos marginals creixents o decreixents. [Fes els càlculs que s'entenguin i es puguin llegir].

Unitats produïdes	10	20	30	40	50	60	70	80
Cost	34,00	43,03	48,31	52,06	54,97	57,34	59,35	61,09
Cost marginal per desenes produïdes								

Exercici 3.- **REPRESENTA GRÀFICAMENT** i calcula el llindar de rendibilitat (o punt mort) si una empresa presenta les següents dades (a l'eix 'x' van les quantitats i a l'eix 'y' va el preu):

$$\text{Ingressos} = 2 \text{ €/unitat} \cdot \text{unitats venudes} = 2 \cdot q$$

$$\text{Despeses} = 0,5 \text{ €/unitat} \cdot \text{unitats comprades} + 5 \text{ € de despeses fixes} = 0,5 \cdot q + 5$$

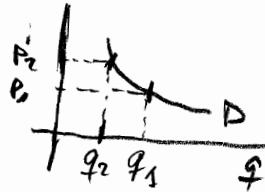
11 factors que condicionen l'oferta:

1

Moviment sobre la corba  $\Rightarrow$  Variació del preu del bé en qüestió

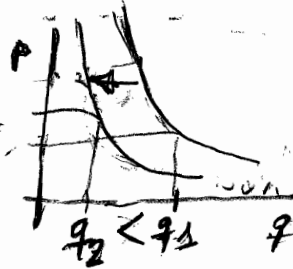
Desplacament de la corba  $\Rightarrow$   $\left\{ \begin{array}{l} \text{costos de producció} \\ \text{costos de fabricació} \\ \text{objectius empresarials} \end{array} \right.$

13  $\Delta P \Rightarrow \nabla q$  demanda



14 B és substitutiu de A

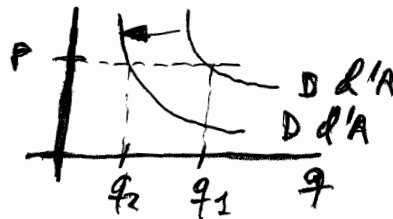
$\nabla P$  de B  $\Rightarrow$  Desplaca la corba de D. d'A cap a l'esquerra



$\nabla q$  demandada

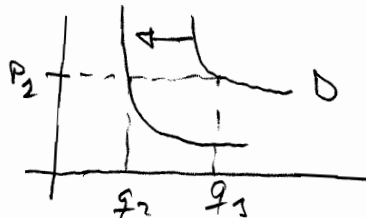
15 B és complementari d'A

$\Delta P$  de B  $\Rightarrow$  Desplaca la corba D. d'A cap a l'esquerra.



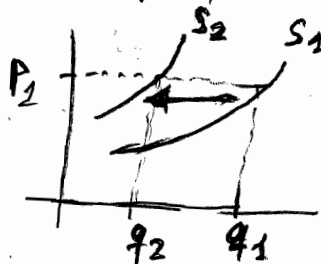
$\nabla q$  D.

16  $\nabla R \Rightarrow$  Desplaca la corba de la D. a l'esquerra



$\nabla q$  D.

17  $\Delta$  costos producció  $\Rightarrow$  Desplaca corba oferta a l'esquerra



$\nabla q$  S.

### EXERCICI 2.

$$C_{\text{marginal}} = \frac{CT_n - CT_{n-1}}{q_n - q_{n-1}}$$

COSTOS MARGINALS DECREIXENTS

3'4 > 0'903 > 0'528 > 0'375 > ... > 0'174

$$\frac{34'00 - 0}{10 - 0} = 3'4 ; \frac{43'03 - 34'00}{20 - 10} = \frac{9'03}{10} = 0'903$$

$$\frac{48'31 - 43'03}{30 - 20} = \frac{5'28}{10} = 0'528 ; \frac{52'06 - 48'31}{40 - 30} = \frac{3'75}{10} = 0'375$$

$$\frac{54'97 - 52'06}{50 - 40} = \frac{2'91}{10} = 0'291 ; \frac{57'34 - 54'97}{60 - 50} = \frac{2'37}{10} = 0'237$$

$$\frac{59'35 - 57'34}{70 - 60} = \frac{2'01}{10} = 0'201 ; \frac{61'09 - 59'35}{80 - 70} = \frac{1'74}{10} = 0'174$$

### EXERCICI 3.

$$\begin{cases} I = 2 \cdot q \\ C = 0'50 \cdot q + 5 \end{cases}$$

llindars de rendibilitat.

$$B = 0 = I - C$$

$$2q - 0'50q - 5 = 0$$

$$1'5q - 5 = 0$$

$$q = \frac{5}{1'5} = 3\bar{3} \text{ unitats}$$

q	I = 2q	C = 0'50q + 5
0	0	5
1	2	5'5
2	4	6
3	6	6'50
4	8	7
5	10	7'50

